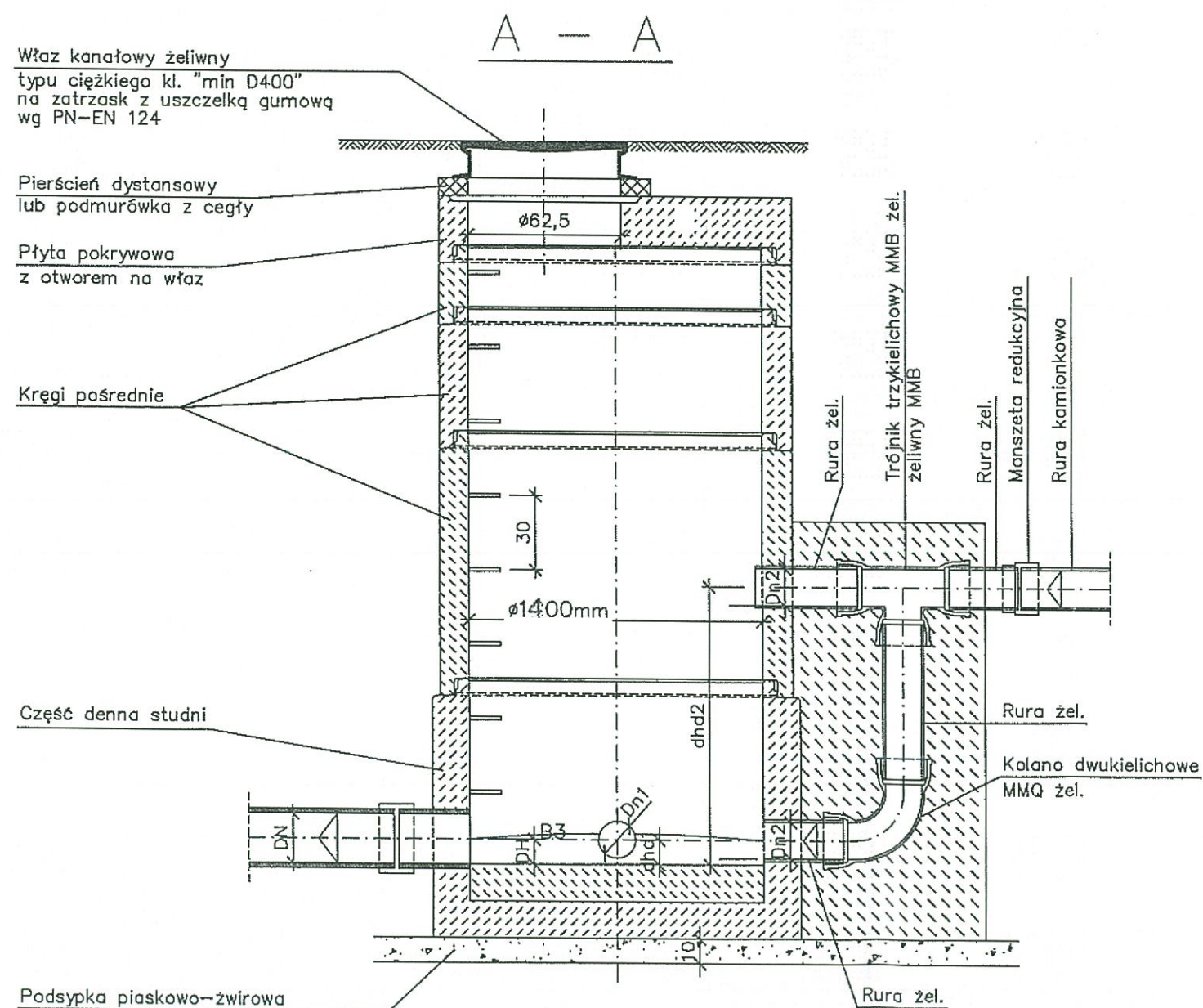
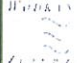


CHARAKTERYSTYKA STUDNI REWIZYJNYCH Z PRZEPADEM  
1:25



## UWAGI

1. Prefabrykowane elementy studni (z wyjątkiem pierścieni dystansowych) łączone są za pomocą gumowych uszczeltek.
2. Przejście kanałów przez ścianki studzienki wykonać za pomocą fabrycznie wklejonych kręćców połączeniowych w nawierconych w ścianie studzienki otworach lub przy użyciu uszczeltek.

 <p><b>"WODOCIĄGI I KANALIZACJA-ZGIERZ" Sp. z o.o.</b>  <b>95-100 ZGIERZ, ul. A. STRUGA 45</b></p>	<p><b>PB</b>  <b>maj</b>  <b>2013</b></p>
<p><b>P.B. PRZEBUDOWY I ROZBUDOWY SIECI KANALIZACJI DESZCZOWEJ W UL. JAGIELŁY Z WŁĄCZENIEM W PROJ. ODEJŚCIE OD KAN. DESZCZ. W UL. ZAWISZY - NA DZ. NR EWID. 146 - OBRĘB 116 W ZGIERZU.</b></p>	<p><b>SKALA:</b></p>
<p><b>Schemat studni rewizyjnej z przepadem Dn 1400</b></p>	<p><b>NR.RYS.</b>  <b>3</b></p>
<p><b>Projektant:</b> mgr inż. Karina Wietrzyk - upr. bud. LOD/0804/PWOS/07</p> <p><b>Opracowanie:</b> mgr inż. Małgorzata Dworaczek - upr. bud. 143/88/WŁ.  mgr inż. Marcin Zienterski</p>	<p><b>Podpis:</b></p> 